

Istituto di Istruzione Secondaria Superiore

Dell'Aquila Staffa

San Ferdinando Trinitapoli

RIENTRIAMO A SCUOLA IN SICUREZZA

Covid-19
Istruzioni per fermarlo



LE REGOLE DA SEGUIRE



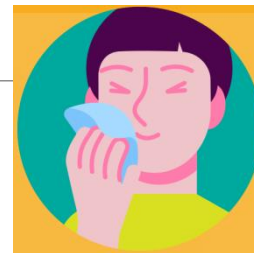
OBBLIGO di rimanere al proprio domicilio in presenza di febbre (oltre 37.5°) o altri sintomi influenzali



E' vietato recarsi a scuola in caso di contatti stretti con persone positive o sospette positive negli ultimi 14 giorni o se rientri da zone a rischio



Non toccare occhi, naso e bocca con le mani



Copriti naso e bocca con fazzoletti monouso quando starnutisci



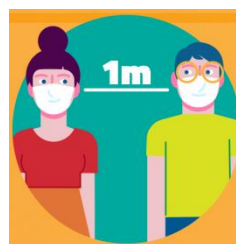
Copriti naso, mento e bocca con la mascherina dove non puoi rispettare la distanza di 1 metro



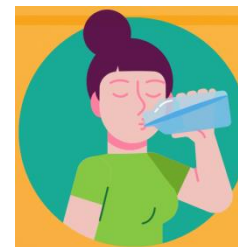
Lava spesso le mani



Evita abbracci e strette di mano



Mantieni la distanza di almeno 1 metro



Non utilizzare bottiglie e bicchieri usati da altri



Pulisci le superfici con prodotti a base di cloro o alcol



**PRIMA DI RECARTI A SCUOLA,
MISURA LA FEBBRE E, QUALORA SIA
37,5°C O SUPERIORE, RIMANI A
CASA E CHIAMA IL MEDICO
CURANTE;
NON RECARTI A SCUOLA SE
HAI AVUTO CONTATTI STRETTI CON
PERSONE POSITIVE O SOSPETTE
POSITIVE NEGLI ULTIMI 14 GIORNI O
SE RITORNI DA ZONE A RISCHIO**



I **GENITORI** degli alunni minorenni e gli alunni maggiorenni devono sottoscrivere un **PATTO DI CORRESPONSABILITA'** in cui si impegnano a rispettare le regole per il contenimento del covid-19:

- **Restare a casa in caso di febbre** superiore a 37,5 o in presenza di sintomi simil influenzali
- **Restare a casa se si è venuti in contatto** con persone positive al virus
- **Restare a casa se si è positivi** o comunque soggetti a quarantena



PER RAGGIUNGERE LA SCUOLA IN SICUREZZA



Non usare il trasporto pubblico se hai sintomi di infezioni respiratorie acute



Acquista, se possibile, biglietti online o via app



Segui la segnaletica e i percorsi indicati nelle stazioni e alle fermate



Mantieni sempre la distanza di almeno 1 metro durante tutte le fasi del viaggio



Utilizza le porte di accesso ai mezzi indicate per la salita e la discesa



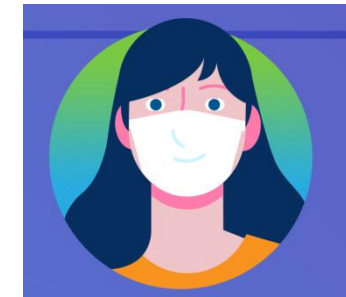
Siediti solo nei posti consentiti mantenendo il distanziamento



Evita di avvicinarti o chiedere informazioni al conducente



Durante il viaggio indossa guanti monouso ed evita di toccarti il viso



Indossa la mascherina per la protezione di naso e bocca

MANTIENI LA
DISTANZA DI ALMENO 1 METRO
NELLE FILE PRIMA DELL'ACCESSO A SCUOLA



ALL'INTERNO DELLA SCUOLA



Utilizzare i dispenser per
disinfettare le mani



Indossare mascherina



Seguire il percorso indicato
all'ingresso per raggiungere
la propria classe

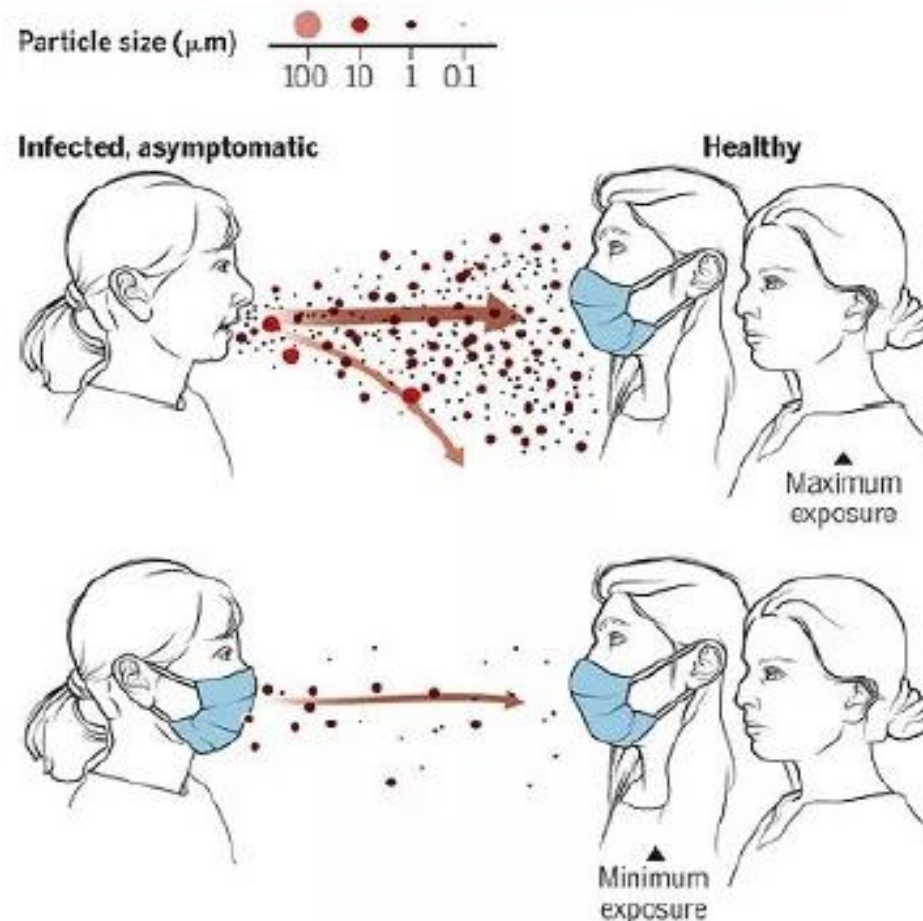


**INDOSSA SEMPRE LA MASCHERINA
QUANDO SEI SEDUTO AL TUO POSTO PUOI ABBASSARLA**
**LA PROTEZIONE VA INDOSSATA NEGLI SPOSTAMENTI, ALL'ENTRATA E ALL'USCITA, QUANDO SI VA IN BAGNO.
VOLTO LIBERO NEL MOMENTO IN CUI SI CONSUMA IL PASTO IN AULA**

*LA MASCHERINA SI PUÒ PORTARE DA CASA
COMUNQUE LA SCUOLA FORNIRÀ OGNI SETTIMANA LE MASCHERINE A TUTTI GLI ALUNNI*

PERCHE' SERVONO MASCHERINA E DISTANZIAMENTO

- ▶ La mascherina è scomoda e non è uno scudo che garantisce l'«immunità» dal virus.
- ▶ Ma se la indossiamo nei luoghi chiusi e manteniamo la distanza di sicurezza di un metro, **proteggiamo noi e gli altri** dal rischio di entrare a contatto con il coronavirus.
- ▶ **Indossala, ne vale la pena**



RISPETTA I PERCORSI INDIVIDUATI



PERCORSI INDIVIDUATI

PLESSO DELL'AQUILA – SAN FERDINANDO DI PUGLIA (BT)



Ingresso 3 – lato parcheggio
Classi 1[^]C - 2[^]C – 1[^]B – 4[^]A – 5[^]T
Classi 1[^]M - 2[^]M - 3[^]M - 4[^]M - 5[^]M

Ingresso 1 – centrale

Classi 1[^]A - 3[^]A - 5[^]A
Classi 1[^]T - 2[^]T - 3[^]T - 4[^]T
Classi 3[^]R – 2 B



Ingresso 2 – lato Auditorium

Classi - 3[^]AS – 4[^]AS - 5[^]AS
Classi - 3[^]BS – 4[^]BS – 5[^]BS
Classi - 4[^]R – 5[^]R
Classi - 2[^]A



PERCORSI INDIVIDUATI

PLESSO STAFFA – TRINITAPOLI (BT)



Ingresso 1 – centrale DESTRO
Classi 1[^]P – 3[^]B – 3[^]P –
3[^] Q – 5[^]P – 5[^]Q – 4[^]C – 1[^]I – 2[^]I
Classi 3[^]L – 3[^]M



Ingresso 2 – centrale SINISTRO

Classi 4[^]I – 5[^]I
Classi – 2[^]P – 4[^]P –
1[^]C – 2[^]C – 3[^]C – 5[^]C
4[^]B - 1[^]D – 4[^]L – 1[^]M



Ingresso 3 – lato DESTRO
Classi 1[^]B – 2[^]B – 5[^]B
1[^]L – 2[^]L – 5[^]L – 4[^]D
1[^]A – 2[^]A - 3[^]A - 4[^]A

ATTENZIONE IN PALESTRA

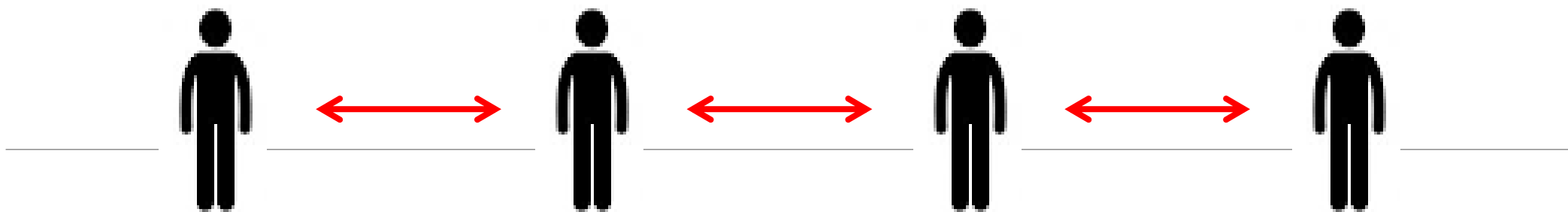
MANTENERE

**LA DISTANZA DI ALMENO 2 METRI
TRA UNA PERSONA E L'ALTRA
QUANDO SI SVOLGE ATTIVITA' FISICA**



2 m





**ALL'INTERNO DELLO SPOGLIATOIO È CONSENTITO
L'ACCESSO DI 4 PERSONE ALLA VOLTA**

SI PREGA DI ATTENDERE IL PROPRIO TURNO IN FILA,
AL DI FUORI DEL LOCALE



ATTENZIONE

**UTILIZZARE IN PALESTRA APPOSITE
CALZATURE PREVISTE
ESCLUSIVAMENTE A QUESTO SCOPO**





**TUTTI GLI INDUMENTI E OGGETTI PERSONALI
DEVONO ESSERE RIPOSTI DENTRO LA BORSA PERSONALE**



È VIETATA LA PRATICA DI ATTIVITÀ LUDICO-SPORTIVE DI GRUPPO CHE POSSONO DAR LUOGO AD ASSEMBRAMENTI



ATTENZIONE

Per usare i servizi igienici, lavarsi le mani prima e dopo.

La carta usata per asciugarsi le mani deve essere gettata tra i rifiuti e non nel WC.

ATTENZIONE



Lava le mani per
almeno 60 secondi
con acqua e sapone

Gli alunni dovranno obbligatoriamente utilizzare i bagni del rispettivo piano ed indossando la mascherina.

I servizi igienici sono dei punti di particolare criticità nella prevenzione del rischio. Pertanto saranno incrementati gli interventi di pulizia giornaliera dei servizi igienici con prodotti specifici e con disinfezione finale con prodotti clorati.

In tali locali le finestre dovranno rimanere sempre aperte per l'intero orario scolastico.

Gestione di casi sintomatici a scuola

Cosa fare se l'alunno presenta sintomi

L'operatore scolastico che viene a conoscenza di un alunno sintomatico deve avvisare il referente scolastico per COVID-19.

- Il referente scolastico per COVID-19 o altro componente del personale scolastico deve telefonare immediatamente ai genitori
- Ospitare l'alunno in una stanza dedicata o in un'area di isolamento.
- Procedere all'eventuale rilevazione della temperatura corporea, da parte del personale scolastico individuato, mediante l'uso di termometri che non prevedono il contatto.
- Il minore non deve essere lasciato da solo ma in compagnia di un adulto che preferibilmente non deve presentare fattori di rischio per una forma severa di COVID-19 come, ad esempio, malattie croniche preesistenti (Nipunie Rajapakse et al., 2020; Götzinger F et al 2020) e che dovrà mantenere, ove possibile, il distanziamento fisico di almeno un metro e la mascherina chirurgica fino a quando l'alunno non sarà affidato a un genitore/tutore legale.
- Far indossare una mascherina chirurgica all'alunno se la tollera
- Fare rispettare, in assenza di mascherina, l'etichetta respiratoria (tossire e starnutire direttamente su di un fazzoletto di carta o nella piega del gomito). Questi fazzoletti dovranno essere riposti dallo stesso alunno, se possibile, ponendoli dentro un sacchetto chiuso.
- Pulire e disinfettare le superfici della stanza o area di isolamento dopo che l'alunno sintomatico è tornato a casa.
- I genitori devono contattare il Medico curante per la valutazione clinica (triage telefonico) del caso.
- Il Medico curante, in caso di sospetto COVID-19, richiede tempestivamente il test diagnostico e lo comunica al DdP.
- Il Dipartimento di prevenzione provvede all'esecuzione del test diagnostico.
- Se il test è positivo, si notifica il caso e si avvia la ricerca dei contatti e le azioni di sanificazione straordinaria della struttura scolastica nella sua parte interessata. Per il rientro in comunità bisognerà attendere la guarigione clinica (cioè la totale assenza di sintomi). La conferma di avvenuta guarigione prevede l'effettuazione di due tamponi a distanza di 24 ore l'uno dall'altro. Se entrambi i tamponi risulteranno negativi la persona potrà definirsi guarita

Il rientro a scuola di un alunno risultato positivo è possibile solo dopo aver inviato alla scuola la comunicazione di "avvenuta negativizzazione" rilasciata dal dipartimento di prevenzione territoriale.

Gestione di casi sintomatici a scuola

I sintomi più comuni di Covid-19



Segnalare qualsiasi sintomo tra questi: febbre, tosse, cefalea, sintomi gastrointestinali (nausea/vomito, diarrea), faringodinia, dispnea, mialgie, rinorrea/congestione nasale; sintomi più comuni nella popolazione generale: febbre, brividi, tosse, difficoltà respiratorie, perdita improvvisa dell'olfatto (anosmia) o diminuzione dell'olfatto (iposmia), perdita del gusto (ageusia) o alterazione del gusto (disgeusia), rinorrea/congestione nasale, faringodinia, diarrea

E' il tempo della responsabilità di tutti e di ciascuno. Responsabilità intesa come collaborazione e adozione delle regole imposte dall'emergenza sanitaria in atto.

Grazie per la collaborazione .