

Istituto di Istruzione Secondaria Superiore

Dell'Aquila **Staffa**

San Ferdinando Trinitapoli

RIENTRIAMO A SCUOLA IN SICUREZZA

Covid-19

Istruzioni per fermarlo

Docenti-Ata



LE REGOLE DA SEGUIRE



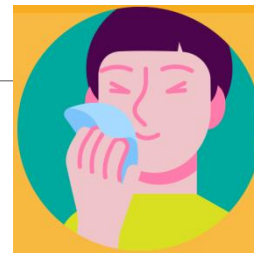
OBBLIGO di rimanere al proprio domicilio in presenza di febbre (oltre 37.5°) o altri sintomi influenzali



E' vietato recarsi a scuola in caso di contatti stretti con persone positive o sospette positive negli ultimi 14 giorni o se rientri da zone a rischio



Non toccare occhi, naso e bocca con le mani



Copriti naso e bocca con fazzoletti monouso quando starnutisci



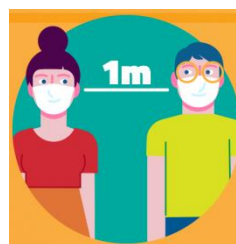
Copriti naso, mento e bocca con la mascherina dove non puoi rispettare la distanza di 1 metro



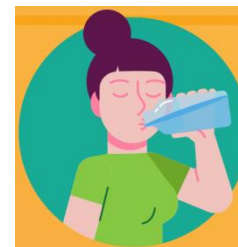
Lava spesso le mani



Evita abbracci e strette di mano



Mantieni la distanza di almeno 1 metro



Non utilizzare bottiglie e bicchieri usati da altri



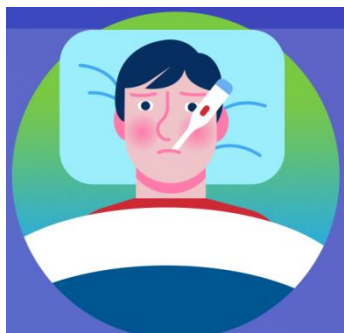
Pulisci le superfici con prodotti a base di cloro o alcol



**PRIMA DI RECARTI A SCUOLA,
MISURA LA FEBBRE E, QUALORA SIA
37,5°C O SUPERIORE, RIMANI A
CASA E CHIAMA IL MEDICO
CURANTE;
NON RECARTI A SCUOLA SE
HAI AVUTO CONTATTI STRETTI CON
PERSONE POSITIVE O SOSPETTE
POSITIVE NEGLI ULTIMI 14 GIORNI O
SE RITORNI DA ZONE A RISCHIO**



PER RAGGIUNGERE LA SCUOLA IN SICUREZZA



Non usare il trasporto pubblico se hai sintomi di infezioni respiratorie acute



Acquista, se possibile, biglietti online o via app



Segui la segnaletica e i percorsi indicati nelle stazioni e alle fermate



Mantieni sempre la distanza di almeno 1 metro durante tutte le fasi del viaggio



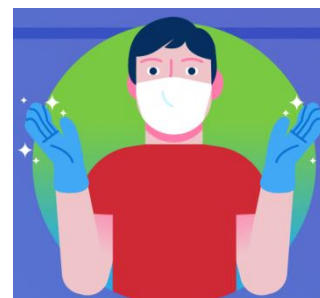
Utilizza le porte di accesso ai mezzi indicate per la salita e la discesa



Siediti solo nei posti consentiti mantenendo il distanziamento



Evita di avvicinarti o chiedere informazioni al conducente



Durante il viaggio indossa guanti monouso ed evita di toccarti il viso



Indossa la mascherina per la protezione di naso e bocca

MANTIENI LA
DISTANZA DI ALMENO 1 METRO
NELLE FILE PRIMA DELL'ACCESSO A SCUOLA



ALL'INTERNO DELLA SCUOLA



Utilizzare i dispenser per
disinfettare le mani



Indossare mascherina



Seguire il percorso indicato
all'ingresso per raggiungere
la propria classe



L'ALUNNO DEVE SEMPRE INDOSSARE LA MASCHERINA

QUANDO SI È IN CLASSE, SEDUTI, CON UN METRO DI DISTANZA TRA COMPAGNI E DUE METRI TRA STUDENTI E PROFESSORE, SI PUÒ TOGLIERE.

**LA PROTEZIONE VA INDOSSATA NEGLI SPOSTAMENTI, ALL'ENTRATA E ALL'USCITA,
QUANDO SI VA IN BAGNO.**

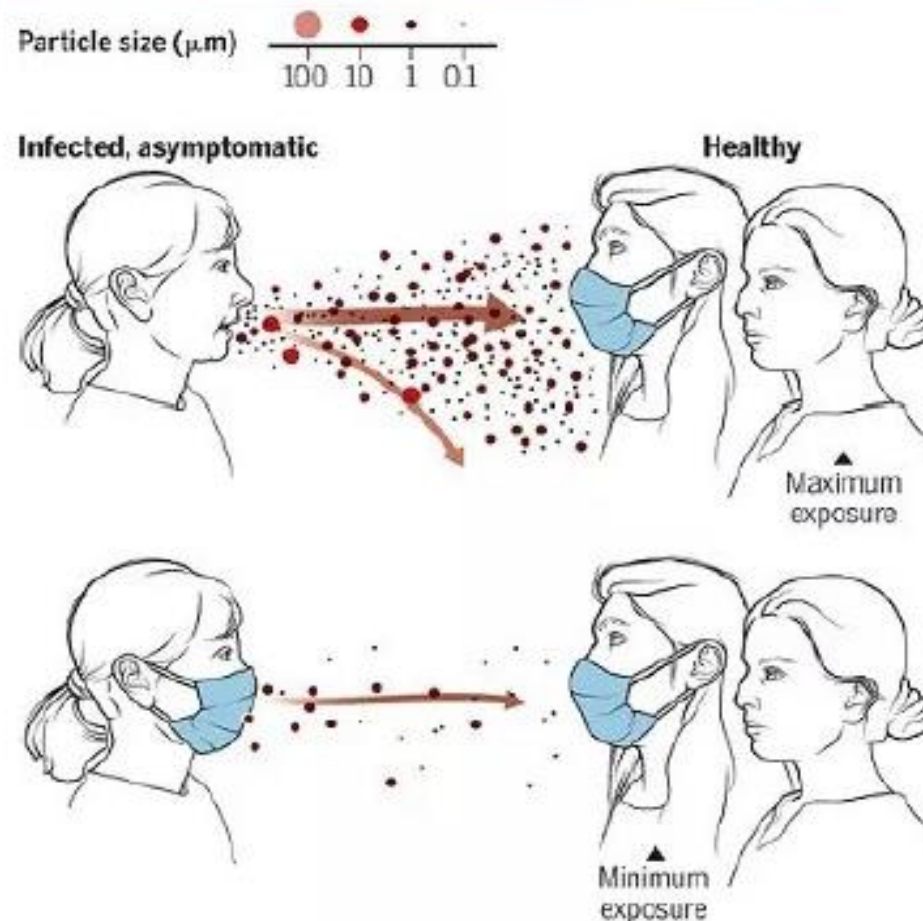
VOLTO LIBERO NEL MOMENTO IN CUI SI CONSUMA IL PASTO IN AULA

LA MASCHERINA SI PUÒ PORTARE DA CASA

LA SCUOLA FORNIRÀ OGNI SETTIMANA LE MASCHERINE A TUTTI GLI ALUNNI

PERCHE' SERVONO MASCHERINA E DISTANZIAMENTO

- ▶ La mascherina è scomoda e non è uno scudo che garantisce l'«immunità» dal virus.
- ▶ Ma se la indossiamo nei luoghi chiusi e manteniamo la distanza di sicurezza di un metro, **proteggiamo noi e gli altri** dal rischio di entrare a contatto con il coronavirus.
- ▶ **Indossala, ne vale la pena**



RISPETTA I PERCORSI INDIVIDUATI



PERCORSI INDIVIDUATI

PLESSO DELL'AQUILA – SAN FERDINANDO DI PUGLIA (BT)



Ingresso 3 – lato parcheggio
Classi 1[^]C - 2[^]C – 1[^]B – 4[^]A – 5[^]T
Classi 1[^]M - 2[^]M - 3[^]M - 4[^]M - 5[^]M

Ingresso 1 – centrale

Classi 1[^]A - 3[^]A - 5[^]A
Classi 1[^]T - 2[^]T - 3[^]T - 4[^]T
Classi 3[^]R – 2 B



Ingresso 2 – lato Auditorium

Classi - 3[^]AS – 4[^]AS - 5[^]AS
Classi - 3[^]BS – 4[^]BS – 5[^]BS
Classi - 4[^]R – 5[^]R
Classi - 2[^]A



PERCORSI INDIVIDUATI

PLESSO STAFFA – TRINITAPOLI (BT)



Ingresso 1 – centrale DESTRO
Classi 1[^]P – 3[^]B – 3[^]P –
3[^] Q – 5[^]P – 5[^]Q – 4[^]C – 1[^]I – 2[^]I
Classi 3[^]L – 3[^]M



Ingresso 2 – centrale SINISTRO

Classi 4[^]I – 5[^]I

Classi – 2[^]P – 4[^]P –

1[^]C – 2[^]C – 3[^]C – 5[^]C

4[^]B – 1[^]D – 4[^]L – 1[^]M



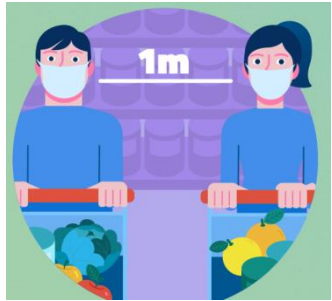
Ingresso 3 – lato DESTRO

Classi 1[^]B – 2[^]B – 5[^]B

1[^]L – 2[^]L – 5[^]L – 4[^]D

1[^]A – 2[^]A – 3[^]A – 4[^]A

COLLABORATORE SCOLASTICO

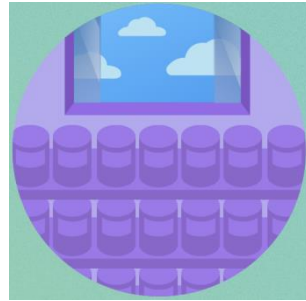


DISTANZA

Assicura il mantenimento di almeno 1 metro di distanza in tutte le attività



PULIZIA



ARIA

Mantieni un'adeguata areazione naturale e ricambio di aria



MANI

Utilizza il gel igienizzante per la disinfezione delle mani



MASCHERINA

Utilizza la mascherina negli ambienti chiusi e dove non sia possibile rispettare la distanza



GUANTI

Utilizza guanti per rischio chimico nelle operazioni di pulizia



ACCESSI

Regolamenta gli accessi a scuola da parte dei visitatori e registra, per ciascuno di essi, i dati anagrafici, data e ora di ingresso ed uscita

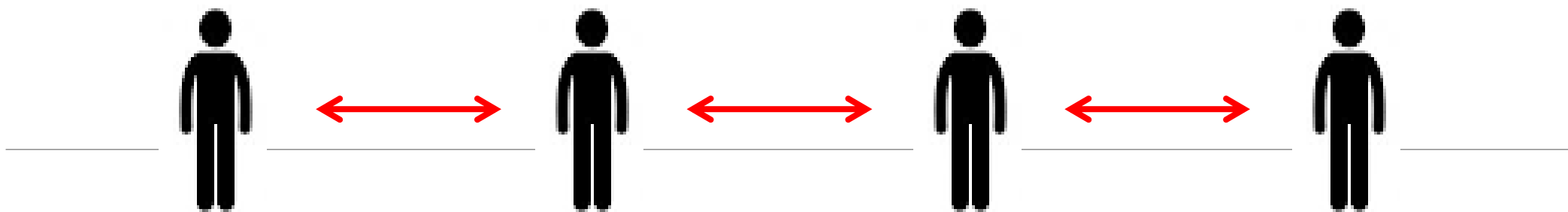
effettua, a fine giornata, la sanificazione degli ambienti con detergenti a base di cloro o alcol. In particolare, sanifica banchi, maniglie, tastiere, mouse ed ogni altra attrezzatura manuale. Nei servizi igienici la pulizia deve essere effettuata più spesso

PER I VISITATORI



ATTENDI QUI IL TUO TURNO

A SCUOLA NON ENTRARE MA ATTENDI SUL PIANEROTTOLO, DAVANTI ALLE PORTE DI ACCESSO, DI ESSERE RICEVUTO DAL COLLABORATORE SCOLASTICO CHE DOVRA' RIPORTARE SUL REGISTRO LE GENERALITA'



**ALL'INTERNO DELL'ISTITUTO È CONSENTITO
L'ACCESSO DI 2 PERSONE ALLA VOLTA
PREFERIBILMENTE SU PRENOTAZIONE TELEFONICA**

**SI PREGA DI ATTENDERE IL PROPRIO TURNO IN FILA,
AL DI FUORI DELLA SCUOLA**

I VISITATORI, I GENITORI ED I FORNITORI DEVONO SEMPRE INDOSSARE LA MASCHERINA



L'accesso è consentito esclusivamente mediante appuntamento, al fine di ridurre le occasioni di contatto con il personale scolastico coinvolto

MODALITA' DI INGRESSO A SCUOLA

PER IL PERSONALE SCOLASTICO

ACCESSI

Il personale e i docenti potranno recarsi a scuola esclusivamente per il loro orario lavorativo o per esigenze comprovate e autorizzate dal Dirigente Scolastico. Al termine dell'orario assegnato è obbligatorio lasciare l'Istituto.



MANI

Utilizza il gel igienizzante messo a disposizione dalla scuola



MASCHERINA

Utilizza la mascherina se non è possibile rispettare la distanza minima e negli spazi comuni (direzione e segreteria, corridoi, bagni)



DISTANZA

Assicurati di mantenere almeno un metro di distanza dalle altre persone

- Evita baci ed abbracci

I docenti della **1[^]** **ORA** di lezione dovranno essere in classe almeno 5 minuti prima del suono della campanella

AL TERMINE

delle lezioni i docenti dovranno accompagnare gli alunni alle uscite prestabilite

VADEMECUM PER I DOCENTI IN AULA

- Controllare che i banchi siano ben distanziati. Se non lo sono segnalarlo ai collaboratori scolastici
- Sanificare le mani con liquido detergente
- Sanificare eventualmente la cattedra e la tastiera del computer con lo spray detergente in dotazione in ogni aula
- Tenere sempre la mascherina e abbassarla quando si è alla cattedra
- Evitare di condividere oggetti (penne, libri, ecc.)

SE POSSIBILE UTILIZZARE MODALITÀ DI COLLEGAMENTO A DISTANZA E SOLUZIONI INNOVATIVE TECNOLOGICHE





**IL PERSONALE DEVE SEMPRE INDOSSARE LA MASCHERINA
QUANDO NON SI RIESCE A MANTENERE LA DISTANZA DI ALMENO 1 METRO
TRA UNA PERSONA E L'ALTRA**

ATTENZIONE IN PALESTRA

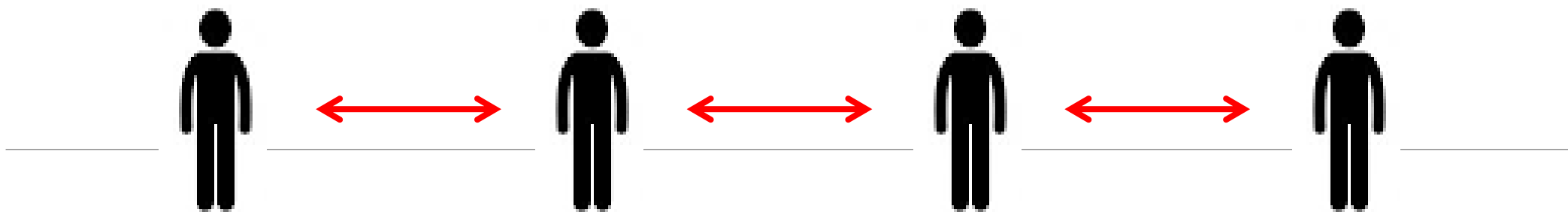
MANTENERE

**LA DISTANZA DI ALMENO 2 METRI
TRA UNA PERSONA E L'ALTRA
QUANDO SI SVOLGE ATTIVITA' FISICA**



2 m





**ALL'INTERNO DELLO SPOGLIATOIO È CONSENTITO
L'ACCESSO DI 4 PERSONE ALLA VOLTA**

**SI PREGA DI ATTENDERE IL PROPRIO TURNO IN FILA,
AL DI FUORI DEL LOCALE**



ATTENZIONE

**UTILIZZARE IN PALESTRA APPOSITE
CALZATURE PREVISTE
ESCLUSIVAMENTE A QUESTO SCOPO**





**TUTTI GLI INDUMENTI E OGGETTI PERSONALI
DEVONO ESSERE RIPOSTI DENTRO LA BORSA PERSONALE**



**ATTENZIONE
DIVIETO DI ACCESSO DEL PUBBLICO NELLE AULE
ED IN PALESTRA**





È VIETATA LA PRATICA DI ATTIVITÀ LUDICO-SPORTIVE DI GRUPPO CHE POSSONO DAR LUOGO AD ASSEMBRAMENTI



ATTENZIONE

Per usare i servizi igienici, lavarsi le mani prima e dopo.

La carta usata per asciugarsi le mani deve essere gettata tra i rifiuti e non nel WC.

ATTENZIONE



Lava le mani per
almeno 60 secondi
con acqua e sapone

Gli alunni dovranno obbligatoriamente utilizzare i bagni del rispettivo piano ed indossando la mascherina.

I servizi igienici sono dei punti di particolare criticità nella prevenzione del rischio. Pertanto saranno incrementati gli interventi di pulizia giornaliera dei servizi igienici con prodotti specifici e con disinfezione finale con prodotti clorati.

In tali locali le finestre dovranno rimanere sempre aperte per l'intero orario scolastico.

COME LAVARSI LE MANI!

Lavare le mani quando sono sporche, oppure utilizzare le salviettine monouso

Durata della procedura: 40-60 secondi



0

Bagnare le mani con acqua



1

Applicare sapone a sufficienza
sino a ricoprire tutta la superficie
delle mani



2

Strofinare le mani da un palmo
all'altro



3

Palmo destro sul dorso sinistro
incrociando le dita e viceversa



4

Palmo a palmo con le dita
intrecciate



5

Di nuovo le dita, opponendo i
palmi con dita racchiuse, una
mano con l'altra



6

Strofinare attraverso rotazione del
pollice sinistro sul palmo destro
e viceversa



7

Strofinare attraverso rotazione,
all'indietro e in avanti con le dita
della mano destra sul palmo
sinistro e viceversa



8

Risciacquare le mani con acqua



9

Asciugare le mani con una
salviettina monouso



10

Usare la salviettina per chiudere il
rubinetto



11

Le mani sono ora pulite

Gestione di casi sintomatici a scuola

Cosa fare se l'alunno presenta sintomi

L'operatore scolastico che viene a conoscenza di un alunno sintomatico deve avvisare il referente scolastico per COVID-19.

- Il referente scolastico per COVID-19 o altro componente del personale scolastico deve telefonare immediatamente ai genitori
- Ospitare l'alunno in una stanza dedicata o in un'area di isolamento.
- Procedere all'eventuale rilevazione della temperatura corporea, da parte del personale scolastico individuato, mediante l'uso di termometri che non prevedono il contatto.
- Il minore non deve essere lasciato da solo ma in compagnia di un adulto che preferibilmente non deve presentare fattori di rischio per una forma severa di COVID-19 come, ad esempio, malattie croniche preesistenti (Nipunie Rajapakse et al., 2020; Götzinger F et al 2020) e che dovrà mantenere, ove possibile, il distanziamento fisico di almeno un metro e la mascherina chirurgica fino a quando l'alunno non sarà affidato a un genitore/tutore legale.
- Far indossare una mascherina chirurgica all'alunno se la tollera
- Fare rispettare, in assenza di mascherina, l'etichetta respiratoria (tossire e starnutire direttamente su di un fazzoletto di carta o nella piega del gomito). Questi fazzoletti dovranno essere riposti dallo stesso alunno, se possibile, ponendoli dentro un sacchetto chiuso.
- Pulire e disinfettare le superfici della stanza o area di isolamento dopo che l'alunno sintomatico è tornato a casa.
- I genitori devono contattare il MMG per la valutazione clinica (triage telefonico) del caso.
- Il MMG, in caso di sospetto COVID-19, richiede tempestivamente il test diagnostico e lo comunica al DdP.
- Il Dipartimento di prevenzione provvede all'esecuzione del test diagnostico.
- Se il test è positivo, si notifica il caso e si avvia la ricerca dei contatti e le azioni di sanificazione straordinaria della struttura scolastica nella sua parte interessata. Per il rientro in comunità bisognerà attendere la guarigione clinica (cioè la totale assenza di sintomi). La conferma di avvenuta guarigione prevede l'effettuazione di due tamponi a distanza di 24 ore l'uno dall'altro. Se entrambi i tamponi risulteranno negativi la persona potrà definirsi guarita

Il rientro a scuola di un bambino risultato positivo è possibile solo dopo aver inviato alla scuola la comunicazione di "avvenuta negativizzazione" rilasciata dal dipartimento di prevenzione territoriale.

Gestione di casi sintomatici a scuola

I sintomi più comuni di Covid-19



Segnalare qualsiasi sintomo tra questi: febbre, tosse, cefalea, sintomi gastrointestinali (nausea/vomito, diarrea), faringodinia, dispnea, mialgie, rinorrea/congestione nasale; sintomi più comuni nella popolazione generale: febbre, brividi, tosse, difficoltà respiratorie, perdita improvvisa dell'olfatto (anosmia) o diminuzione dell'olfatto (iposmia), perdita del gusto (ageusia) o alterazione del gusto (disgeusia), rinorrea/congestione nasale, faringodinia, diarrea

E' il tempo della responsabilità di tutti e di ciascuno. Responsabilità intesa come collaborazione e adozione delle regole imposte dall'emergenza sanitaria in atto.

Grazie per la collaborazione .

Allegato 1: Schema riassuntivo

